



Anleitung One-Sheet-Box

- 1) Farbkarton Flüsterweiß (Größe 28cm x 21cm) im Querformat falzen bei 4/ 12/ 16 und 24 cm
- 2) hochkant bei 4 und bei 17 cm
- 3) einschneiden wie im Bild 1
- 4) an eine Seite einen halben Kreis (1-3/8") ausstanzen (Bild 2)
- 5) an die Außenseiten der Schachtel auf alle sechs Quadrate zwei Streifen Selbstklebestreifen anbringen (Bild 2)
- 6) zu einer Box zusammenkleben, dabei die Quadrate nach innen kleben

Bild 1

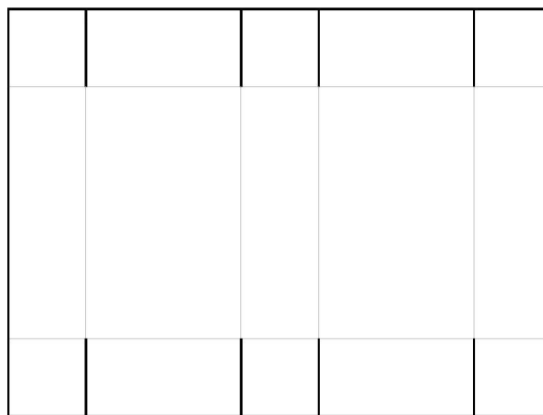


Bild 2

